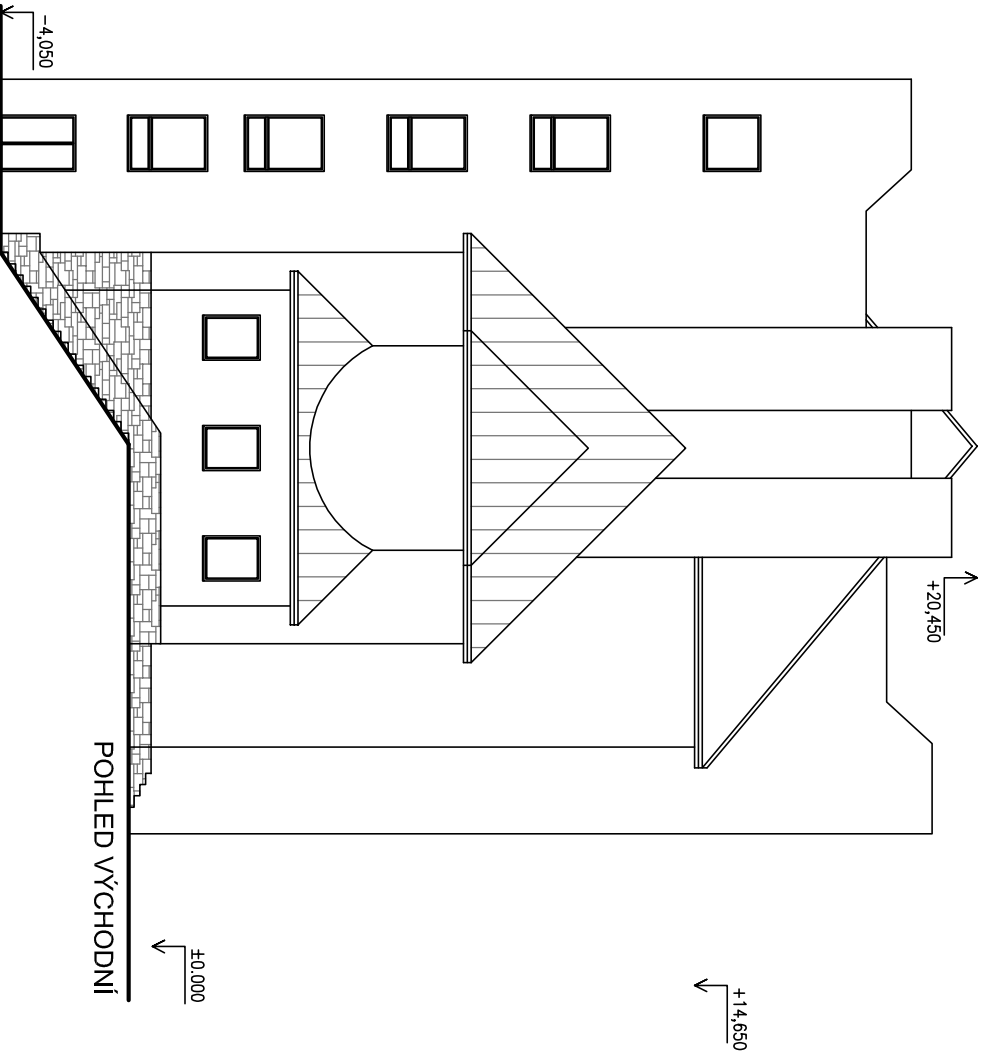
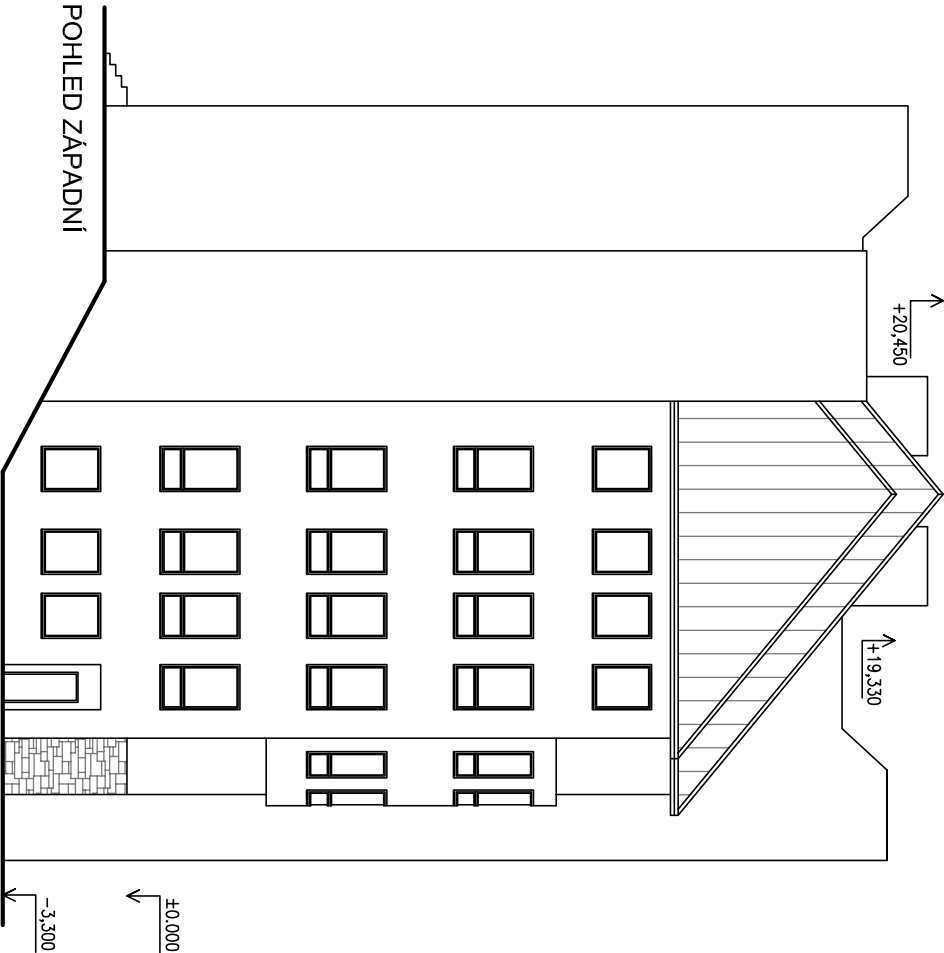


POHLED SEVERNÍ



POHLED VÝCHODNÍ



POHLED ZÁPADNÍ

±0.000 = 258.65 (BPN)
Toto dokumentace je duševním vlastnictvím f. STUDIO DD+ s.r.o.
GENERÁLNÍ PROJEKTANT (GP):

studio

STUDIO DD+ s.r.o., Žitkova 45, 263 02 Nový Křín
+420606789386, info@studiodd.cz, www.studiodd.cz
kancelář: Karlovo náměstí 287/16, 120 00 Praha 2

AKCE:

STAVEBNÍ ÚPRAVY A PŘÍSTAVBA

VÝTAHU NEMOCNICE SV. ANNY

p.č. st. 681/1, k. ú. Planá u Mariánských Lázní

ARCHITEKTONICKÉ A
STAVEBNÉ TECHNICKÉ ŘEŠENÍ

VÝKRES: POHLEDY - STÁVAJÍCÍ STAV

Č.PŘÍLOHY: A.1.1.08

STUPĚŇ DOKUMENTACE PRO PROVEDENÍ STAVBY

INVESTOR:

Pízeňský kraj
Škroupova 1760/18, 301 00 Pízeň-Jižní Předměstí

VYPRACOVAL:

Ing. Kamil Dvořáček
ZOPROJEKTOVAL OŠEBA GP:
Ing. Kamil Dvořáček

FORMÁT/MĚŘÍTKO: 1:200
DATUM: leden 2016
ZAKÁZKA: 2011-284